

LAMINADOS CERÂMICOS, ESCANEAMENTO
INTRAORAL E CIMENTAÇÃO

HANDS ON como eu faço *em Fortaleza*

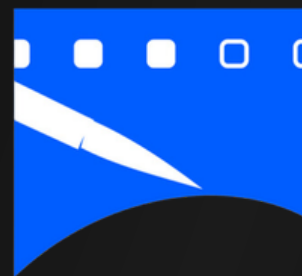


INTENSIDADE | CONTEÚDO | PAIXÃO

 SELEKTA TRAINING CENTER
02 E 03 DE OUTUBRO



LAMINADOS CERÂMICOS
HANDS ON
como eu faço
em Fortaleza

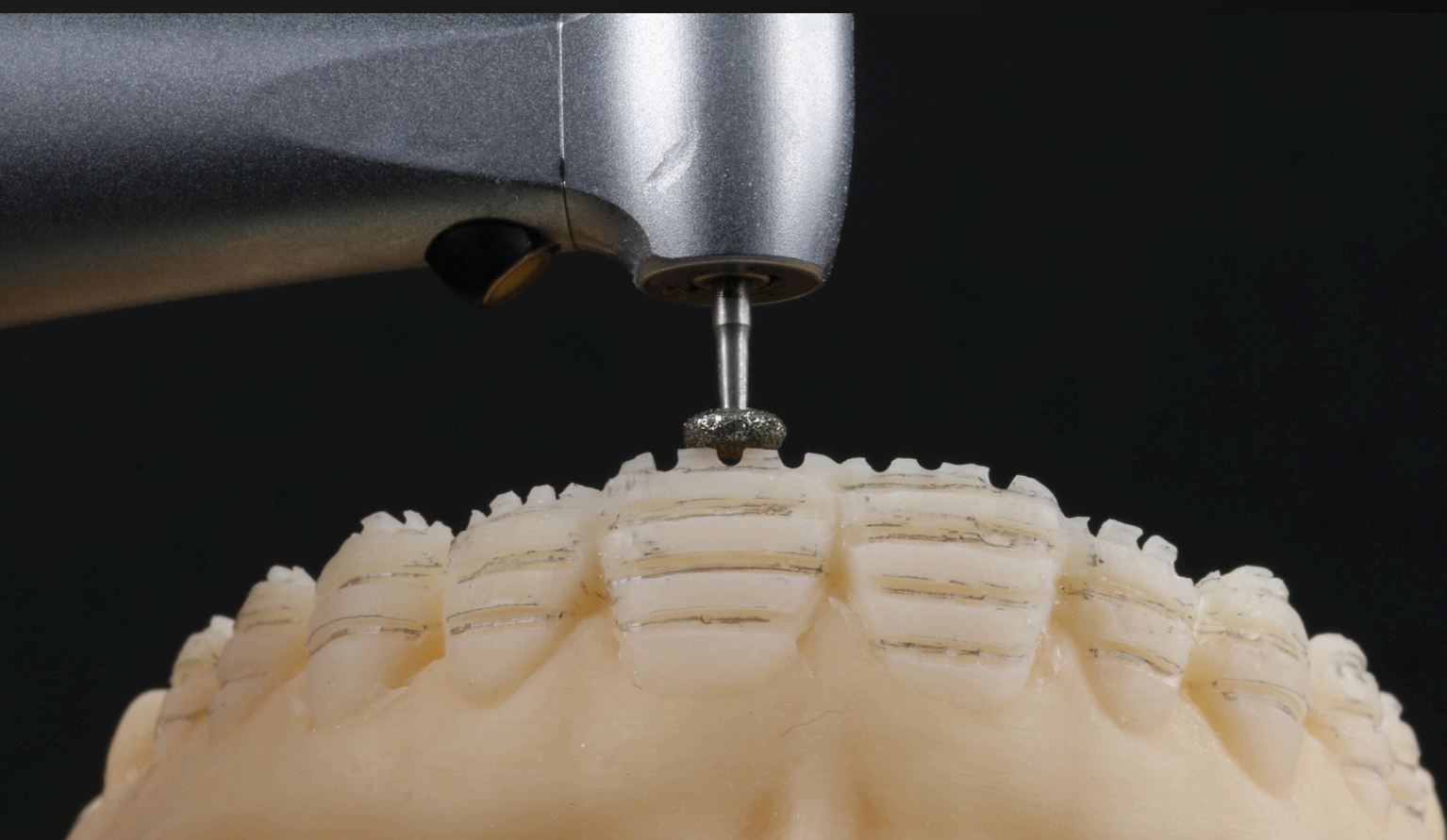


INTENSIDADE | CONTEÚDO | PAIXÃO

 **SELEKTA TRAINING CENTER**
02 E 03 DE OUTUBRO

Intensidade - Conteúdo - Paixão

Uma experiência única para todo profissional que deseja aprimorar suas práticas clínicas do dia a dia na odontologia estética. Hands-on de mock-up e *PREPAROS INTELIGENTES VISANDO A PRESERVAÇÃO DA ESTRUTURA DENTAL.*



PROF. DR. ANDRE CALLEGARI

- Especialista em Prótese Dentária;
- Mestre em Prótese Dentária;
- Doutor em Odontologia;
- Membro do corpo editorial científico das revistas:

JOMI - The International Journal of Oral & Maxillofacial Implants; IJED - The International Journal of European Journal of Esthetic Dentistry PRD - The International Journal of Periodontics & Restorative Dentistry; - Coordenador dos livros Beleza do Sorriso, volume 1 e 2; Editora Napoleão.

ANDRE CALLEGARI



PROF^a. JULIANA DORNELLES

- Especialista em Cirurgia Buco Maxilo Facial
- Especialista em Implantodontia
- Mestre em Implantodontia
- Técnica em odontologia digital

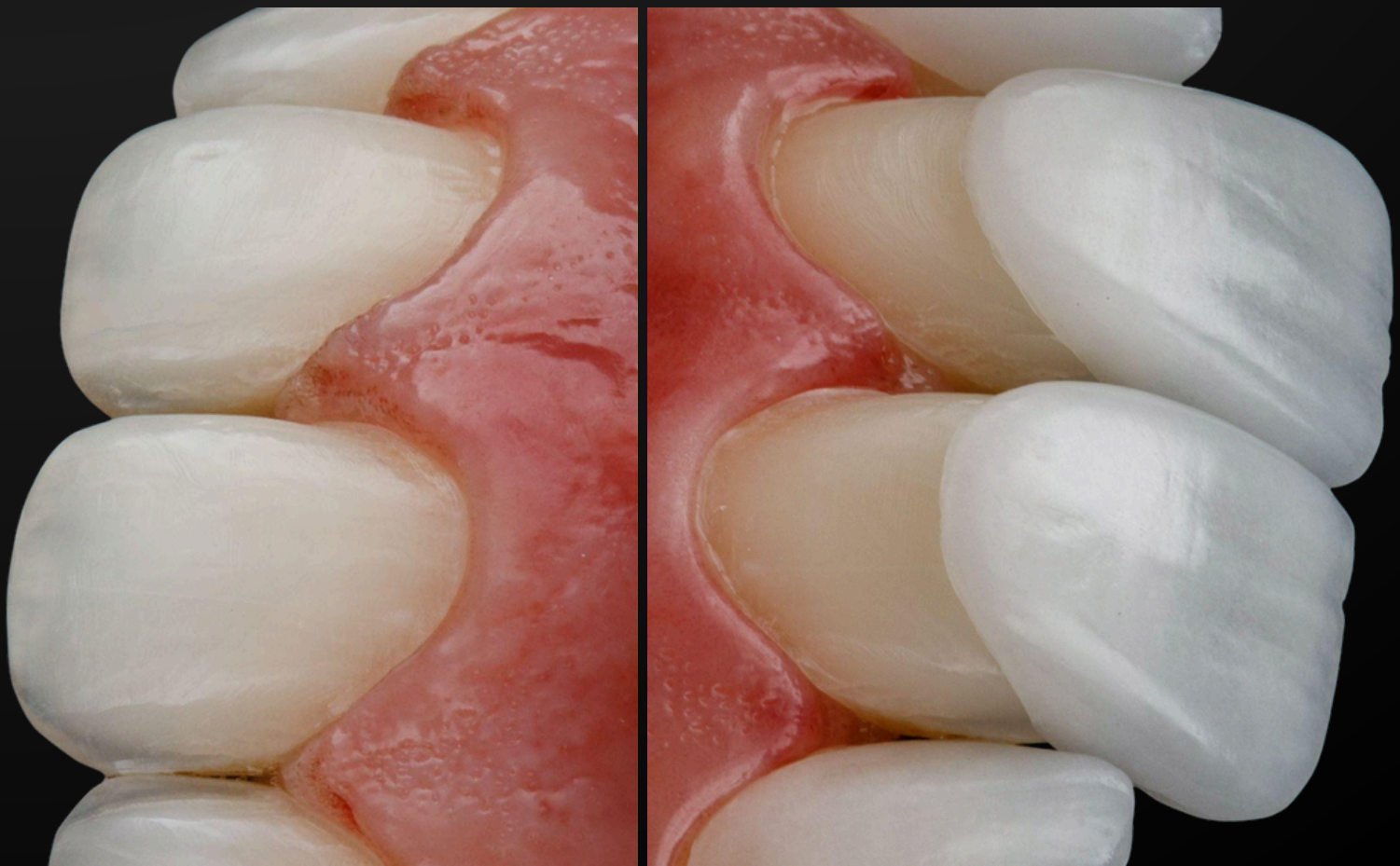
JULIANA DORNELLES



EMENTA:

O Curso será todo ministrado em 2 dias consecutivos de forma teórica e prática (**hands on**), onde passaremos todo nosso protocolo de trabalho para confecção de Laminados Cerâmicos suficientemente invasivos. Os participantes irão aperfeiçoar, aprofundar e valorizar o seu trabalho a partir de uma abordagem científica altamente consolidada na experiência clínica.

Esse protocolo, envolve desde o planejamento em odontologia estética, indicações desta técnica, mock-up, preparo, moldagem e cimentação. O participante terá treinamento prático da confecção de Laminados Cerâmicos (hands on) utilizando manequins odontológicos de todas as etapas dos preparos inteligentes visando sempre a preservação da estrutura dental.





OBJETIVO

O objetivo do curso é desenvolver as seguintes habilidades nos alunos:

O desenvolvimento da análise facial e sequência de checagem estética detalhada para a personalização do sorriso ideal;

A utilização de ferramentas reais e virtuais para melhoria da comunicação interdisciplinar, com o técnico de prótese dentária e com o paciente;

O desenvolvimento e compreensão do papel do **Mock-up** a partir do enceramento;

O aprendizado e aprimoramento das técnicas necessárias para execução das **Lentes de Contato Dentais**;

Técnicas de moldagem;

Cimentação;

Todo treinamento de confecção das Lentes de Contato Dentais (parte prática) será realizado pelos alunos em simuladores em laboratório.

PROGRAMA:

1º Dia

- 8:00 - Apresentação da equipe
 - Apresentação da turma
 - Introdução ao planejamento
 - Elementos essenciais
 - Planejamento
 - Quando e como indicar

- 10:00 - Coffee break/Network space

- 10:30 - Enceramento Diagnóstico
 - Ensaio restaurador (PPAE/Mock up e PRE)

- 12:30 - Almoço

- 14:00 - Guias de orientação
 - Guias para PRE

- 16:30 - Coffee break/Network space

- 17:00 - Hands-On de Muralhas



PROGRAMA:

2º Dia

8:00 - Técnicas de preparo;
- Técnicas e materiais de moldagem;
- Controle Tecidual: Materiais e técnicas utilizadas.

10:00 - Coffee break/Network space.

10:30 - Tipos de isolamento;
- Cimentação;
- Acabamento;
- Controle pós-cimentação.

12:30 - Almoço

14:00 - Hands-On de Mock-Up;
- Hands-On de Preparo

16:30 - Coffee break/Network space

17:00 - Hands-On de preparo

17:30 - Hands-On de cimentação



INVESTIMENTO

R\$4500,00

R\$1000,00 + 6x R\$583,33
(matrícula)

OU

6x R\$750,00
(Incluso matrícula)

SELEKTA
TRAINING



